

**INFORME DE RENDICIÓN DE CUENTAS  
FONDO DE CAPITAL PRIVADO VALOR FORESTAL  
COMPARTIMENTO 5  
PRIMER TRIMESTRE 2024**

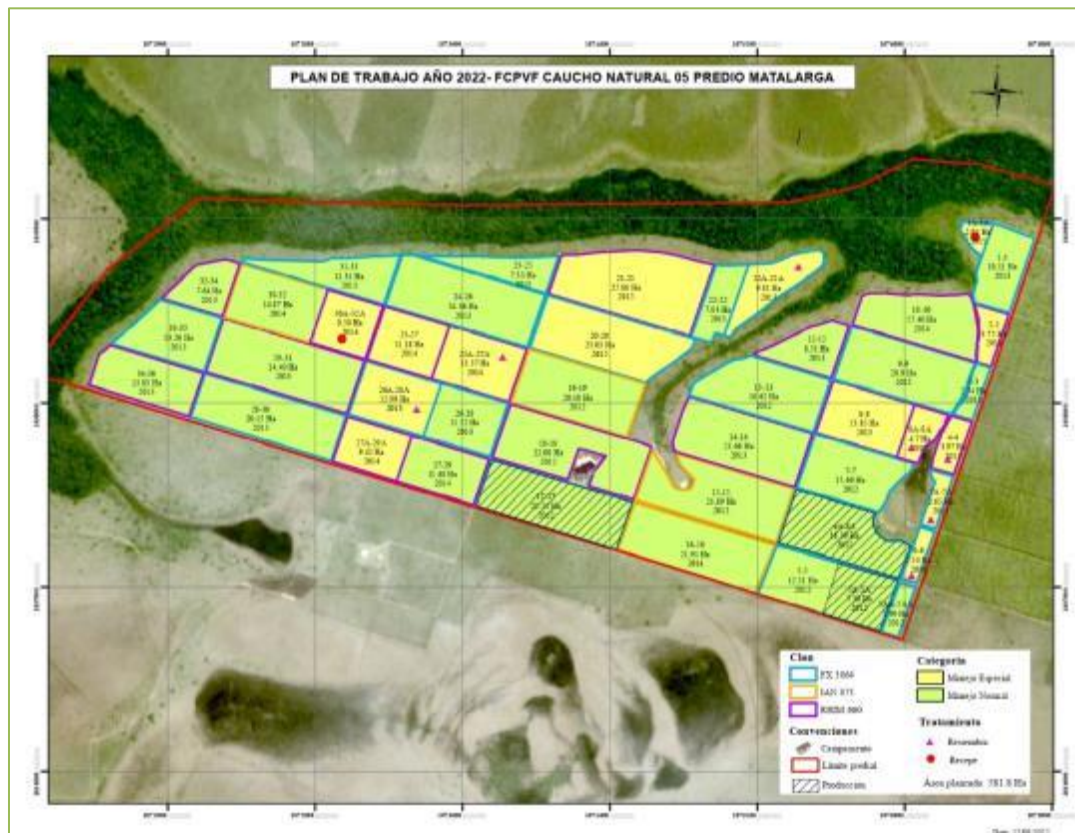


**INFORME DE RENDICIÓN DE CUENTAS  
FONDO DE CAPITAL PRIVADO VALOR FORESTAL  
COMPARTIMENTO 5  
PRIMER TRIMESTRE DE 2024**

**1. OBJETIVO**

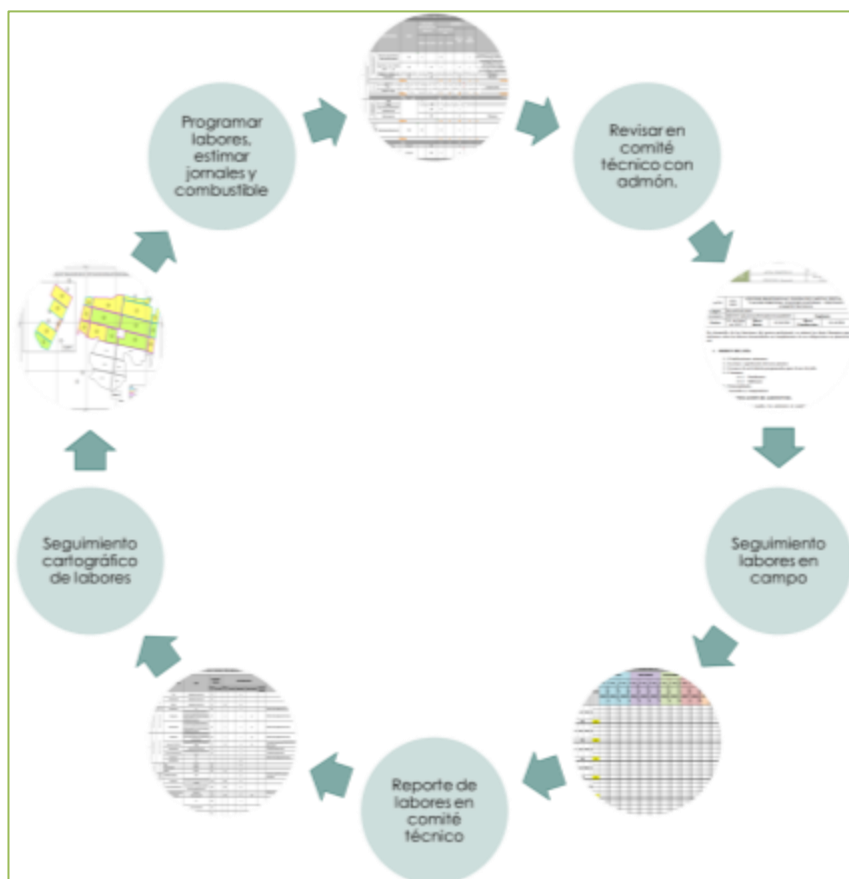
El objetivo del FCP Valor Forestal es proporcionar a sus inversionistas un instrumento de inversión a largo plazo cuya política se centra en el desarrollo de plantaciones de Caucho Natural ubicadas entre los Municipios de Santa Rosalía y La Primavera en el Departamento del Vichada desarrollando toda la cadena productiva - desde la adquisición de tierras, maquinaria y equipos, pasando por las etapas de germinación y vivero (incluyendo jardín clonal para la obtención de la muestra genética de los árboles utilizados en la plantación), establecimiento, sostenimiento, producción y aprovechamiento forestal, etapa que se extiende hasta el fin de la vida útil de cada compartimento.

El Compartimento No.5 se encuentra en el predio denominado Matalarga, el cual tiene una extensión de 841 hectáreas. Actualmente se encuentran sembradas 581,8 Ha. De éstas áreas, actualmente se encuentran 47,2 hectáreas de bloques maduros (aptas para producción) y 534,6 hectáreas de bloques inmaduros (en sostenimiento).



## 2. INDICADORES DE GESTIÓN PLANTACIÓN

El seguimiento general a las actividades desarrolladas en plantación se da por medio del seguimiento de Indicadores de cada labor en cada uno de los compartimentos.



La primera semana de cada mes se realiza un comité técnico con asistencia del equipo administrativo (Bogotá), los dos técnicos actuales y asistente administrativa de plantación frente de cada compartimento, con el objetivo de revisar las actividades realizadas al cierre del mes anterior y verificarlas contra las actividades presupuestadas de cada compartimento. Adicional, se realiza la programación de actividades a desarrollar en el mes que inicia.

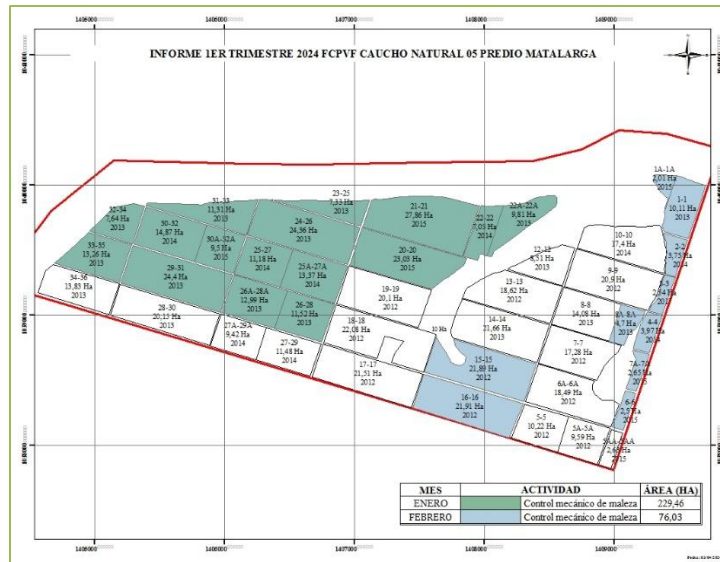
Los 16 de cada mes se lleva a cabo otro comité técnico que cuenta con los mismos asistentes, para revisar los avances de la programación del mes, determinar necesidades adicionales y definir la ejecución de un plan de choque de acuerdo con los recursos existentes y enfocados en el cumplimiento de los objetivos propuestos.

## 3. ACTIVIDADES REALIZADAS EN PLANTACIÓN

Para el primer trimestre de 2024, se realizaron las siguientes actividades en el compartimento 5.

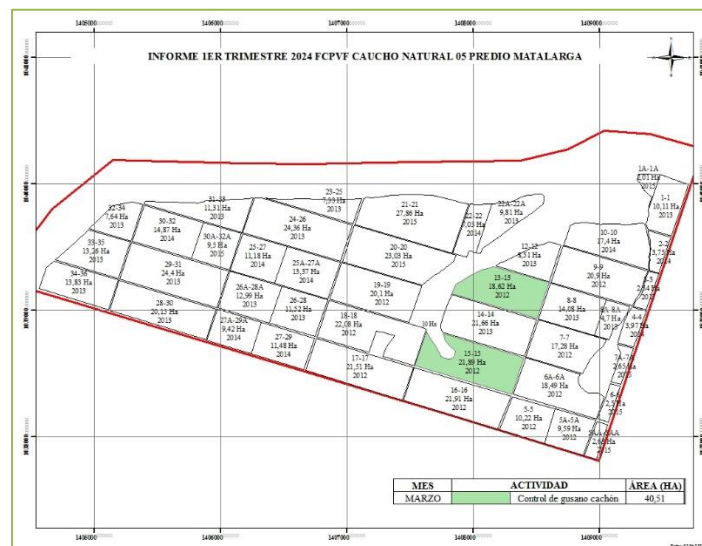
- Control Mecánico de Malezas**

Durante los meses de enero y febrero se controló un área de 305,49 Ha del compartimento.



- Control de gusano cachón**

En el mes de marzo se controló un área de 40,51 Ha del compartimento.





- **Gestión Ambiental**

Las actividades ambientales se realizan de acuerdo con los requerimientos de la Corporación. Para el primer trimestre no se presentó ninguna actividad ambiental.

#### 4. CRÉDITO DAVIVIENDA

Se presenta el reporte enviado por el Banco Davivienda en el mes de febrero, informando el valor a pagar que se encuentra en mora y el valor de los intereses corrientes del periodo.

### Extracto de crédito



Apreciado Cliente  
FCP VALOR FORESTAL CAUCHO NATURAL 05  
OPERACIONESBACKOFFICE@FIDUCENTRAL.COM

No. crédito	7100457300501695
Páguese antes del	Feb. 26/2024
<b>Total a pagar en el periodo</b>	<b>\$219,757,000.00</b>
Para pago total cancele	\$839,726,904.80

DETALLE DEL PAGO A REALIZAR					
Interés Corriente	Seguros	Comisión Fondo	Otros Cargos	Capital	Valor en mora
\$84,497,804.00	\$817,604.00	\$0.00	\$0.00	\$0.00	\$134,441,000.00

Periodo Liquidado	Ago. 24/2023 - Feb. 26/2024	No. Periodos Facturados	7
No. Días Liquidados	186	No. Cuotas Pendientes	9
No. Días en Mora	182	DTF A	Ago. 24/2023
Periodicidad Intereses	Semestre Vencido	Tasa nominal	13.85 Efectivo Anual
Periodicidad de capital	1 Vencido	Tasa interés corriente cobrada	11.00
Plazo	16 Semetres	Tasa interés mora cobrada	24.85 Efectivo Anual
		Fecha vencimiento final	43.08 Efectivo Anual
			Ago. 24/2028

**INFORME DE RENDICIÓN DE CUENTAS  
FONDO DE CAPITAL PRIVADO VALOR FORESTAL  
COMPARTIMENTO 5  
PRIMER TRIMESTRE 2024**



**Extracto de crédito**



Apreciado Cliente  
**FCP VALOR FORESTAL CAUCHO NATURAL 05**  
OPERACIONESBACKOFFICE@FIDUCENTRAL.COM

No. crédito	7100457300573785
Páguese antes del	Feb. 28/2024
<b>Total a pagar en el periodo</b>	<b>\$297,628,000.00</b>
Para pago total cancele	\$1,084,627,648.40

Banco Davivienda S.A.

DETALLE DEL PAGO A REALIZAR					
Interés Corriente	Seguros	Comisión Fondo	Otros Cargos	Capital	Valor en mora
\$88,802,910.35	\$0.00	\$0.00	\$0.00	\$0.00	\$208,825,000.00

Periodo Liquidado	Ago. 24/2023 - Feb. 26/2024	No. Periodos Facturados	6
No. Días Liquidados	186	No. Cuotas Pendientes	9
No. Días en Mora	182	DTF - A Ago. 24/2023	12.62 Efectivo Anual
Periodicidad intereses	Semestre Vencido	Tasa nominal	11.00
Periodicidad de capital	1 Vencido	Tasa interés corriente cobrada	23.62 Efectivo Anual
Plazo	15 Semestres	Tasa interés mora cobrada	43.08 Efectivo Anual
		Fecha vencimiento final	Ago. 24/2028



DEPARTAMENTO LOGÍSTICA Y SOPORTE  
SALDO CARTERA EMPRESARIAL

No OBLIGACION	RAZON SOCIAL	FC APERTURA	VALOR DESEMBOLSADO	SALDO CAPITAL	SALDO INT CTE	SALDO INT MORA E INCLUIDAS LAS CUOTAS NO CANCELADAS	DIAS EN MORA	EN MORA DESDE	COSTOS DE COBRANZAS JUDICIALES	CARGOS FLUJOS	TOTAL
07100457300573785	FONDO DE CAPITAL PRIVADO VALOR	2/24/2021	\$787,000,000.00	\$786,999,648.40	\$270,081,510.10	\$208,824,695.51	347	24/02/2023	\$324,400.00	\$	\$1,191,521,159.58
07100457300501695	FONDO DE CAPITAL PRIVADO VALOR	8/24/2020	\$720,000,000.00	\$719,969,904.80	\$191,055,349.34	\$134,440,001.08	347	24/02/2023	\$73,000.00	\$2,452,812.00	\$1,047,918,067.22

Proceso ejecutivo hipotecario recibido el 23 de febrero de 2024 por parte del administrador:

REPUBLICA DE COLOMBIA



RAMA JUDICIAL DEL PODER PÚBLICO  
JUZGADO PROMISCUO MUNICIPAL DE PUERTO CARRERÑO – VICHADA.  
CALLE 15 # 13-30 BARRIO LA PRIMAVERA.

AVISO

ART. 292 C.G.P

Señores:  
FIDUCIARIA CENTRAL S.A.  
AV. EL DORADO N° 69# -51 To B P 3  
Bogotá D.C.

DD/MM/AAAA  
14/02/2024

Juzgado: JUZGADO PROMISCUO MUNICIPAL DE PUERTO CARRERÑO – VICHADA.

Naturaleza del Proceso: EJECUTIVO HIPOTECARIO.

Fecha del Auto: 12 de octubre de 2023.

Demandante: BANCO DAVIVIENDA SA.

Demandados: FONDO DE CAPITAL PRIVADO VALOR FORESTAL – COMPARTIMENTO CAUCHO NATURAL S y FIDUCIARIA CENTRAL S.A.

No. de radicación del proceso: 2023-00106-00.

Mediante este aviso se notifica la providencia calendarada el día 12 de octubre de 2023, donde libro mandamiento de pago dentro del ejecutivo hipotecario proferido en el indicado proceso.

Se advierte que esta notificación se entenderá surtida al finalizar el día siguiente a la FECHA ENTREGA de este aviso, dentro de este último podrá manifestar lo que considere pertinente en defensa de sus intereses.

RESUELVE:

**Primero:** Librar orden de pago por la vía ejecutiva de mayor cuantía en contra del FONDO DE CAPITAL PRIVADO VALOR FORESTAL – COMPARTIMENTO CAUCHO NATURAL S identificada con NIT 900428000-3 administrado por FIDUCIARIA CENTRAL S.A., para que dentro del término de 5 días siguientes a su notificación pague a favor de BANCO DAVIVIENDA S.A., las siguientes cantidades de dinero:

- Pagaré Nro. 1139427
  - Por la suma de Mil quinientos seis millones novecientos sesenta y nueve mil quinientos cincuenta y tres pesos M/cte (\$1.506.969.553), por concepto de capital contenido en pagaré allegado con la demanda.
  - Por la suma de doscientos veintiún millones ochocientos setenta y cinco mil cuatrocientos noventa y tres pesos m/cte (\$221.875.493) por concepto de intereses de corrientes.
  - Por concepto de intereses moratorios sobre el capital del Pagaré Nro. 1139427, liquidados a la tasa máxima legal mes a mes, certificada por la Superintendencia Financiera, desde el día de presentación de la demanda y hasta el pago total de la obligación.

## **5. INFORME DEL COMITÉ DE INVERSIONES DEL FCP VALOR FORESTAL**

El comité de inversiones, en cumplimiento con lo establecido en el reglamento del Fondo de Capital Privado Valor Forestal, se reunió el **17 de enero de 2024** para revisar los temas relacionados con cada uno de los Compartimentos del Fondo, según la información del último trimestre del año 2023. Como resultado, se generó el acta No. 066.

De acuerdo con el reglamento de los FCP, y como se ha cumplido durante todos los años en vigencia, el comité de inversiones se reunirá a revisar las actividades, estados financieros y demás temas pertinentes al cierre del trimestre. El acta del comité será debidamente enviada una vez que este sea realizado en el mes de abril de 2024.

### **5.1. Extracto Acta No. 066**

En Bogotá, siendo las 11 am del día 17 de enero del 2024, por medios virtuales a través de la plataforma ZOOM, se efectuó previa convocatoria llevada a cabo por el Sr. Rodrigo Mayorga, presidente de NACOBENA S.A.S., Gestor Profesional del Fondo de Capital Privado Valor Forestal y sus diversos Compartimentos

- **Actividades de los Fondos**

En el último trimestre se realizaron actividades prioritarias para la protección de plantación como:

- ✓ Limpieza y mantenimiento de campamentos de maleza C3, C5, C6, C7, C8
- ✓ Realización de Rondas Corta fuegos C2, C3, C5, C6, C7, C8, C12 cacao ya que por este sector se presentó una emergencia de incendio de las fincas vecinas de no realizar esta protección se corría el riesgo que entrara la candela a la plantación.
- ✓ Actualización y marcación de parcelas de bonos de carbono

En el mes de diciembre el gestor profesional y la sociedad administradora se reunió para verificar todos los puntos concernientes a actividades propias de los fondos donde se indicaba la falta de recursos y se hacía prioritario enfocar las fuerzas en realizar las rondas cortafuegos y tener insumo para el gusano cachón ya que esta plaga normalmente inicia su reproducción en los meses de enero y febrero.

En plantación solo contamos con 9 personas por ende no se pudo realizar el censo en los diferentes fondos, adicional no hubo forma de contratar a un externo para realizar los avalúos comerciales de los mismos, esta información se dio presencialmente y por escrito a la sociedad administradora.

En el caso de los compartimentos C2, C3, C5, C6, C7, C8, C11 los vinculados han seguido colocando mensualmente los recursos para su sostenimiento y cumplimiento de compromisos con las revisorías fiscales, pago de retenciones, Superfinanciera y Deceval.

**INFORME DE RENDIÇÃO DE CUENTAS  
FONDO DE CAPITAL PRIVADO VALOR FORESTAL  
COMPARTIMENTO 5  
PRIMER TRIMESTRE 2024**



Sigue pendiente por parte de la administradora nos ayuden con la confirmación de propuesta de pago del patrimonio autónomo se solicitó el mismo desde el 2022 para cerrarlo ya que solo cuenta con una camioneta y se sigue acumulando cuotas para los fondos que no se justifican.

Se han enviado comunicados con las valoraciones los cuales adjuntamos donde se indica que la fórmula que está en el reglamento para las valoraciones de los fondos por la situación actual de los mismos da unas variaciones las cuales no se ajustan a la realidad de los mismos.

En este último trimestre se perfecciono la compra de und de participación a inversionistas del C5 y C6 por parte de una empresa denominada Ecocaucho.

- Revisión de Requerimientos y Compras del Periodo**

Revisión y reporte de compras realizadas en cada uno de los compartimentos desde octubre hasta diciembre de 2023.

- Informes y comunicados enviados a la administra del estado de los compartimentos**

En el mes de Noviembre, se envió una proyección para cada compartimento en el cual se reflejaba un estimado y proyectado de necesidad de recursos para llegar a flujos positivos. Las proyecciones no son absolutas y pueden presentar variaciones como ya se había informado.

**NACOBENA**  
ASSET MANAGEMENT

Bogotá D.C., 15 de noviembre de 2023

Señores,  
**Fiduciaria Central**  
Attn: Sr. Juan Carlos Martínez  
**Gerente de Fondos**  
Avenida El Dorado No. 69º-51 Torre B, Piso 3  
Ciudad

**REF.: Envío proyecciones aproximadas de requerimiento de recursos fondos forestales.**

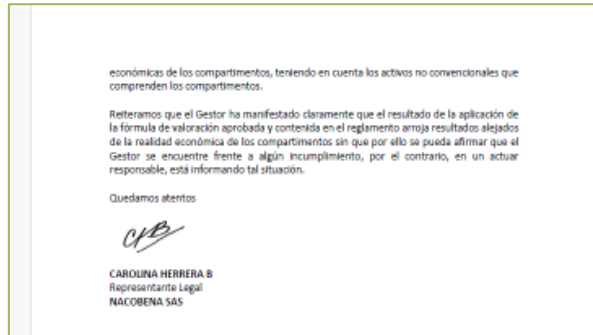
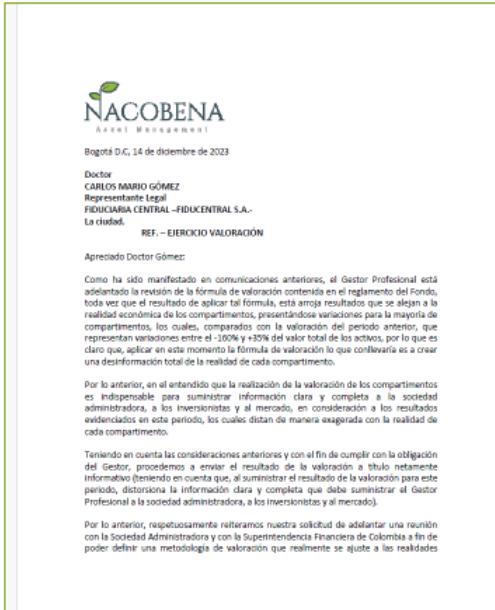
Estimado Doctor Martínez:

Compartimento 1:

Descripción	2023	2024	2025	2026	2027	2028	2029	2030
<b>REQUERIMIENTO DE RECURSOS</b>								
Capital Inicial (Inversión Inicial)	10	10	10	10	10	10	10	10
Capital Interés	10	10	10	10	10	10	10	10
Provisiones de Capital Inicial	10	10	10	10	10	10	10	10
Capital Interés (Inversión Inicial)	10	10	10	10	10	10	10	10
<b>REQUERIMIENTO DE RECURSOS</b>								
Capital Inicial (Inversión Inicial)	10	10	10	10	10	10	10	10
Capital Interés	10	10	10	10	10	10	10	10
Provisiones de Capital Inicial	10	10	10	10	10	10	10	10
Capital Interés (Inversión Inicial)	10	10	10	10	10	10	10	10
<b>REQUERIMIENTO DE RECURSOS</b>								
Capital Inicial (Inversión Inicial)	10	10	10	10	10	10	10	10
Capital Interés	10	10	10	10	10	10	10	10
Provisiones de Capital Inicial	10	10	10	10	10	10	10	10
Capital Interés (Inversión Inicial)	10	10	10	10	10	10	10	10
<b>REQUERIMIENTO DE RECURSOS</b>								
Capital Inicial (Inversión Inicial)	10	10	10	10	10	10	10	10
Capital Interés	10	10	10	10	10	10	10	10
Provisiones de Capital Inicial	10	10	10	10	10	10	10	10
Capital Interés (Inversión Inicial)	10	10	10	10	10	10	10	10
<b>REQUERIMIENTO DE RECURSOS</b>								
Capital Inicial (Inversión Inicial)	10	10	10	10	10	10	10	10
Capital Interés	10	10	10	10	10	10	10	10
Provisiones de Capital Inicial	10	10	10	10	10	10	10	10
Capital Interés (Inversión Inicial)	10	10	10	10	10	10	10	10
<b>REQUERIMIENTO DE RECURSOS</b>								
Capital Inicial (Inversión Inicial)	10	10	10	10	10	10	10	10
Capital Interés	10	10	10	10	10	10	10	10
Provisiones de Capital Inicial	10	10	10	10	10	10	10	10
Capital Interés (Inversión Inicial)	10	10	10	10	10	10	10	10
<b>REQUERIMIENTO DE RECURSOS</b>								
Capital Inicial (Inversión Inicial)	10	10	10	10	10	10	10	10
Capital Interés	10	10	10	10	10	10	10	10
Provisiones de Capital Inicial	10	10	10	10	10	10	10	10
Capital Interés (Inversión Inicial)	10	10	10	10	10	10	10	10
<b>REQUERIMIENTO DE RECURSOS</b>								
Capital Inicial (Inversión Inicial)	10	10	10	10	10	10	10	10
Capital Interés	10	10	10	10	10	10	10	10
Provisiones de Capital Inicial	10	10	10	10	10	10	10	10
Capital Interés (Inversión Inicial)	10	10	10	10	10	10	10	10
<b>REQUERIMIENTO DE RECURSOS</b>								
Capital Inicial (Inversión Inicial)	10	10	10	10	10	10	10	10
Capital Interés	10	10	10	10	10	10	10	10
Provisiones de Capital Inicial	10	10	10	10	10	10	10	10
Capital Interés (Inversión Inicial)	10	10	10	10	10	10	10	10
<b>REQUERIMIENTO DE RECURSOS</b>								
Capital Inicial (Inversión Inicial)	10	10	10	10	10	10	10	10
Capital Interés	10	10	10	10	10	10	10	10
Provisiones de Capital Inicial	10	10	10	10	10	10	10	10
Capital Interés (Inversión Inicial)	10	10	10	10	10	10	10	10
<b>REQUERIMIENTO DE RECURSOS</b>								
Capital Inicial (Inversión Inicial)	10	10	10	10	10	10	10	10
Capital Interés	10	10	10	10	10	10	10	10
Provisiones de Capital Inicial	10	10	10	10	10	10	10	10
Capital Interés (Inversión Inicial)	10	10	10	10	10	10	10	10
<b>REQUERIMIENTO DE RECURSOS</b>								
Capital Inicial (Inversión Inicial)	10	10	10	10	10	10	10	10
Capital Interés	10	10	10	10	10	10	10	10
Provisiones de Capital Inicial	10	10	10	10	10	10	10	10
Capital Interés (Inversión Inicial)	10	10	10	10	10	10	10	10
<b>REQUERIMIENTO DE RECURSOS</b>								
Capital Inicial (Inversión Inicial)	10	10	10	10	10	10	10	10
Capital Interés	10	10	10	10	10	10	10	10
Provisiones de Capital Inicial	10	10	10	10	10	10	10	10
Capital Interés (Inversión Inicial)	10	10	10	10	10	10	10	10
<b>REQUERIMIENTO DE RECURSOS</b>								
Capital Inicial (Inversión Inicial)	10	10	10	10	10	10	10	10
Capital Interés	10	10	10	10	10	10	10	10
Provisiones de Capital Inicial	10	10	10	10	10	10	10	10
Capital Interés (Inversión Inicial)	10	10	10	10	10	10	10	10
<b>REQUERIMIENTO DE RECURSOS</b>								
Capital Inicial (Inversión Inicial)	10	10	10	10	10	10	10	10
Capital Interés	10	10	10	10	10	10	10	10
Provisiones de Capital Inicial	10	10	10	10	10	10	10	10
Capital Interés (Inversión Inicial)	10	10	10	10	10	10	10	10
<b>REQUERIMIENTO DE RECURSOS</b>								
Capital Inicial (Inversión Inicial)	10	10	10	10	10	10	10	10
Capital Interés	10	10	10	10	10	10	10	10
Provisiones de Capital Inicial	10	10	10	10	10	10	10	10
Capital Interés (Inversión Inicial)	10	10	10	10	10	10	10	10
<b>REQUERIMIENTO DE RECURSOS</b>								
Capital Inicial (Inversión Inicial)	10	10	10	10	10	10	10	10
Capital Interés	10	10	10	10	10	10	10	10
Provisiones de Capital Inicial	10	10	10	10	10	10	10	10
Capital Interés (Inversión Inicial)	10	10	10	10	10	10	10	10
<b>REQUERIMIENTO DE RECURSOS</b>								
Capital Inicial (Inversión Inicial)	10	10	10	10	10	10	10	10
Capital Interés	10	10	10	10	10	10	10	10
Provisiones de Capital Inicial	10	10	10	10	10	10	10	10
Capital Interés (Inversión Inicial)	10	10	10	10	10	10	10	10
<b>REQUERIMIENTO DE RECURSOS</b>								
Capital Inicial (Inversión Inicial)	10	10	10	10	10	10	10	10
Capital Interés	10	10	10	10	10	10	10	10
Provisiones de Capital Inicial	10	10	10	10	10	10	10	10
Capital Interés (Inversión Inicial)	10	10	10	10	10	10	10	10
<b>REQUERIMIENTO DE RECURSOS</b>								
Capital Inicial (Inversión Inicial)	10	10	10	10	10	10	10	10
Capital Interés	10	10	10	10	10	10	10	10
Provisiones de Capital Inicial	10	10	10	10	10	10	10	10
Capital Interés (Inversión Inicial)	10	10	10	10	10	10	10	10
<b>REQUERIMIENTO DE RECURSOS</b>								
Capital Inicial (Inversión Inicial)	10	10	10	10	10	10	10	10
Capital Interés	10	10	10	10	10	10	10	10
Provisiones de Capital Inicial	10	10	10	10	10	10	10	10
Capital Interés (Inversión Inicial)	10	10	10	10	10	10	10	10
<b>REQUERIMIENTO DE RECURSOS</b>								
Capital Inicial (Inversión Inicial)	10	10	10	10	10	10	10	10
Capital Interés	10	10	10	10	10	10	10	10
Provisiones de Capital Inicial	10	10	10	10	10	10	10	10
Capital Interés (Inversión Inicial)	10	10	10	10	10	10	10	10
<b>REQUERIMIENTO DE RECURSOS</b>								
Capital Inicial (Inversión Inicial)	10	10	10	10	10	10	10	10
Capital Interés	10	10	10	10	10	10	10	10
Provisiones de Capital Inicial	10	10	10	10	10	10	10	10
Capital Interés (Inversión Inicial)	10	10	10	10	10	10	10	10
<b>REQUERIMIENTO DE RECURSOS</b>								
Capital Inicial (Inversión Inicial)	10	10	10	10	10	10	10	10
Capital Interés	10	10	10	10	10	10	10	10
Provisiones de Capital Inicial	10	10	10	10	10	10	10	10
Capital Interés (Inversión Inicial)	10	10	10	10	10	10	10	10
<b>REQUERIMIENTO DE RECURSOS</b>								
Capital Inicial (Inversión Inicial)	10	10	10	10	10	10	10	10
Capital Interés	10	10	10	10	10	10	10	10
Provisiones de Capital Inicial	10	10	10	10	10	10	10	10
Capital Interés (Inversión Inicial)	10	10	10	10	10	10	10	10
<b>REQUERIMIENTO DE RECURSOS</b>								
Capital Inicial (Inversión Inicial)	10	10	10	10	10	10	10	10
Capital Interés	10	10	10	10	10	10	10	10
Provisiones de Capital Inicial	10	10	10	10	10	10	10	10
Capital Interés (Inversión Inicial)	10	10	10	10	10	10	10	10
<b>REQUERIMIENTO DE RECURSOS</b>								
Capital Inicial (Inversión Inicial)	10	10	10	10	10	10	10	10
Capital Interés	10	10	10	10	10	10	10	10
Provisiones de Capital Inicial	10	10	10	10	10	10	10	10
Capital Interés (Inversión Inicial)	10	10	10	10	10	10	10	10
<b>REQUERIMIENTO DE RECURSOS</b>								
Capital Inicial (Inversión Inicial)	10	10	10	10	10	10	10	10
Capital Interés	10	10	10	10	10	10	10	10
Provisiones de Capital Inicial	10	10	10	10	10	10	10	10
Capital Interés (Inversión Inicial)	10	10	10	10	10	10	10	10
<b>REQUERIMIENTO DE RECURSOS</b>								
Capital Inicial (Inversión Inicial)	10	10	10	10				



**INFORME DE RENDICIÓN DE CUENTAS  
FONDO DE CAPITAL PRIVADO VALOR FORESTAL  
COMPARTIMENTO 5  
PRIMER TRIMESTRE 2024**



- **Estados Financieros**

Revisión de los balances de los Fondos Forestales con corte a diciembre de 2023.

## **6. TEMAS PENDIENTES**

Está pendiente por parte de la Sociedad Administradora, terminar los procesos de cesiones que se establecieron desde el año 2023 de compartimento 5.