

Fondo Abierto Fiduciaria Central

Fiduciaria Central, S.A.

Informe de Calificación

Calificaciones

Sensibilidad al Riesgo de Mercado	S1(col)
Calidad Crediticia	AAAf(col)

Datos Generales (Agosto 2016)

Tipo	Abierta
Permanencia	1 días
Valor Portafolio	COP141.244,2 millones
Número de Inversionistas	2019
Rendimiento Mensual	6,84%
Rendimiento Anual Año Corrido	6,22%
Administrador	Fiduciaria Central, S.A.

Fuente: Fitch y Fiduciaria Central, S.A.

Fundamentos de Calidad Crediticia

Factor Promedio Ponderado de Calificación (WARF^a): La estructura de activos del fondo corresponde a una calificación de 'AAAf(col)'.
Estructura Crediticia del Portafolio: Durante el período de enero a agosto de 2016, el fondo promedió 82,8% de sus inversiones en activos con calificaciones de AAA(col). Participó en activos con calificaciones de AA(col) en 12,7% y AA-(col) en 0,10%. El restante se dividió entre calificaciones A+(col) y A(col). Las inversiones se realizaron principalmente a plazos inferiores a un año.

Concentración: Los tres y los cinco principales emisores, incluyendo disponible, participaron durante el periodo analizado en 32,7% y 47,8%, respectivamente.

Fuente: Fitch.

Fundamentos de Sensibilidad al Riesgo de Mercado

Duración Modificada: En el período de análisis, la duración del fondo promedió 0,42 y cerró agosto del mismo año en 0,44.

Riesgo Spread: Dada la calidad crediticia del portafolio, el riesgo *spread* no es significativo.

Liquidez: En el último trimestre, 45,5% del fondo se mantuvo en activos con vencimientos menores a 91 días (disponible e inversiones), presentando un ligero decrecimiento en la liquidez, la cual promediaba 49,8% en el primer trimestre de 2016. Por su parte, el fondo presentó una concentración alta en sus 20 principales inversionistas, teniendo una participación al mes de agosto de 54,6%.

Fuente: Fitch.

Perfil de la Administradora

Fiduciaria Central, S.A. posee los elementos necesarios para la administración adecuada de los recursos de terceros. Cuenta con políticas y metodologías para la administración de los riesgos tanto financieros como no financieros a los que los portafolios administrados se exponen. La agencia evidencia una segregación funcional y estructural adecuada de las áreas de *front*, *middle* y *back office*, además de políticas de seguridad de la información y planes de contingencia. La fiduciaria posee un proceso de inversión definido, acompañado por estudios de mercado de nivel interno plasmados en comités de inversiones e informes públicos.

La fiduciaria enfoca sus negocios en la fiducia inmobiliaria y, como administrador de activos de inversión, participa con dos fondos de inversión colectiva, además de la administración de portafolios de seguridad social mediante consorcio. A agosto de 2016, administraba un total de activos por COP2,2 billones.

Fuente: Fitch.

^a Weighted Average Rating Factor.

Metodologías Relacionadas

Las metodologías aplicables están disponibles en www.fitchratings.com.co:

Metodología Global de Calificación de Fondos de Deuda (Septiembre 6, 2016).

Metodología de Calificación para Administradores de Activos (Enero 13, 2015).

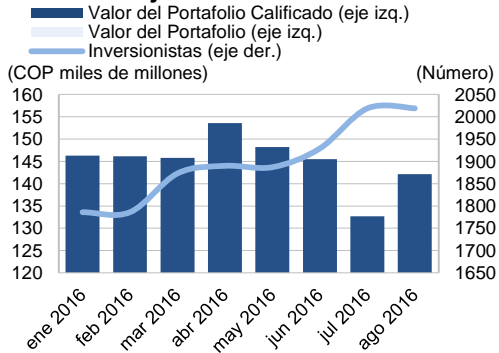
Analistas

Julián Felipe Bedoya
+57 (1) 484 6770 ext. 1029
julian.bedoya@fitchratings.com

Sandra Patricia Paez
+57 (1) 484 6770 ext.1020
sandra.paez@fitchratings.com

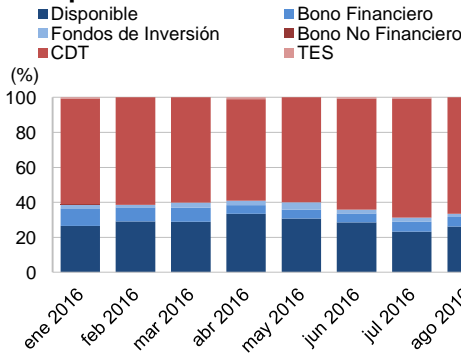
Análisis de la Cartera de Inversiones

Activos bajo Administración



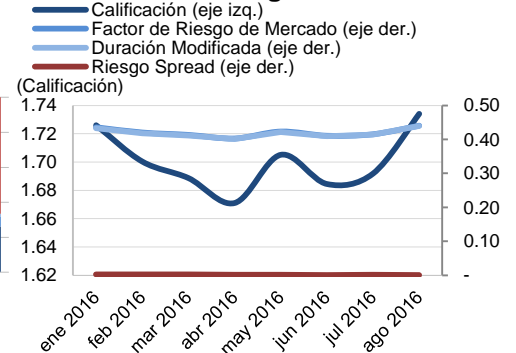
Fuente: Fiduciaria Central y estimaciones de Fitch.

Composición del Portafolio



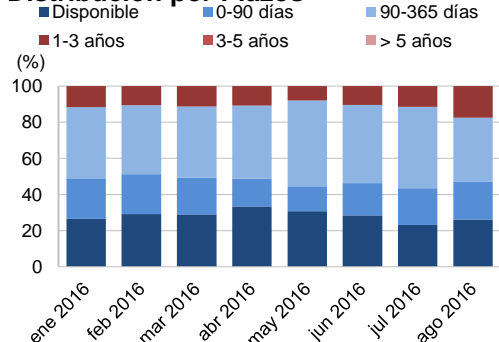
Fuente: Fiduciaria Central y estimaciones de Fitch.

Sensibilidad al Riesgo de Mercado



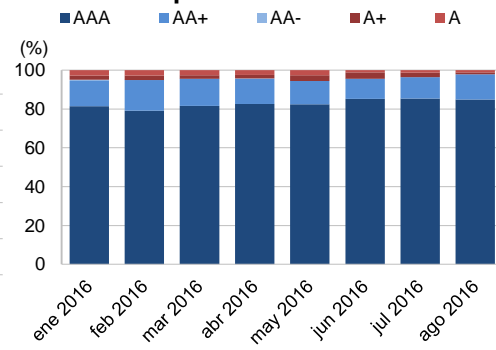
Fuente: Fiduciaria Central y estimaciones de Fitch.

Distribución por Plazos



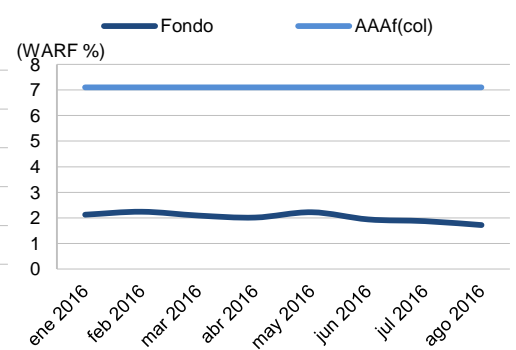
Fuente: Fiduciaria Central y estimaciones de Fitch.

Distribución por Calidad Crediticia



Fuente: Fiduciaria Central y estimaciones de Fitch.

Factor Promedio Ponderado de



Fuente: Fiduciaria Central y estimaciones de Fitch.

Las calificaciones señaladas fueron solicitadas por la operadora o en su nombre y, por lo tanto, Fitch ha recibido los honorarios correspondientes por la prestación de sus servicios de calificación.

TODAS LAS CALIFICACIONES CREDITICIAS DE FITCH ESTÁN SUJETAS A CIERTAS LIMITACIONES Y ESTIPULACIONES. POR FAVOR LEA ESTAS LIMITACIONES Y ESTIPULACIONES SIGUIENDO ESTE ENLACE [HTTPS://FITCHRATINGS.COM/UNDERSTANDINGCREDITRATINGS](https://fitchratings.com/understandingcreditratings). ADEMÁS, LAS DEFINICIONES DE CALIFICACIÓN Y LAS CONDICIONES DE USO DE TALES CALIFICACIONES ESTÁN DISPONIBLES EN NUESTRO SITIO WEB WWW.FITCHRATINGS.COM. LAS CALIFICACIONES PÚBLICAS, CRITERIOS Y METODOLOGÍAS ESTÁN DISPONIBLES EN ESTE SITIO EN TODO MOMENTO. EL CÓDIGO DE CONDUCTA DE FITCH, Y LAS POLÍTICAS SOBRE CONFIDENCIALIDAD, CONFLICTOS DE INTERESES, BARRERAS PARA LA INFORMACIÓN PARA CON SUS AFILIADAS, CUMPLIMIENTO, Y DEMÁS POLÍTICAS Y PROCEDIMIENTOS ESTÁN TAMBIÉN DISPONIBLES EN LA SECCIÓN DE CÓDIGO DE CONDUCTA DE ESTE SITIO. FITCH PUEDE HABER PROPORCIONADO OTRO SERVICIO ADMISIBLE A LA ENTIDAD CALIFICADA O A TERCEROS RELACIONADOS. LOS DETALLES DE DICHO SERVICIO DE CALIFICACIONES SOBRE LAS CUALES EL ANALISTA LIDER ESTÁ BASADO EN UNA ENTIDAD REGISTRADA ANTE LA UNIÓN EUROPEA, SE PUEDEN ENCONTRAR EN EL RESUMEN DE LA ENTIDAD EN EL SITIO WEB DE FITCH.

Derechos de autor © 2016 por Fitch Ratings, Inc. y Fitch Ratings, Ltd. y sus subsidiarias. 33 Whitehall Street, New York, NY 10004. Teléfono: 1-800-753-4824, (212) 908-0500. Fax: (212) 480-4435. La reproducción o distribución total o parcial está prohibida, salvo con permiso. Todos los derechos reservados. En la asignación y el mantenimiento de sus calificaciones, así como en la realización de otros informes (incluyendo información prospectiva), Fitch se basa en información factual que recibe de los emisores y sus agentes y de otras fuentes que Fitch considera creíbles. Fitch lleva a cabo una investigación razonable de la información factual sobre la que se basa de acuerdo con sus metodologías de calificación, y obtiene verificación razonable de dicha información de fuentes independientes, en la medida de que dichas fuentes se encuentren disponibles para una emisión dada o en una determinada jurisdicción. La forma en que Fitch lleve a cabo la investigación factual y el alcance de la verificación por parte de terceros que se obtenga variará dependiendo de la naturaleza de la emisión calificada y el emisor, los requisitos y prácticas en la jurisdicción en que se ofrece y coloca la emisión y/o donde el emisor se encuentra, la disponibilidad y la naturaleza de la información pública relevante, el acceso a representantes de la administración del emisor y sus asesores, la disponibilidad de verificaciones preexistentes de terceros tales como los informes de auditoría, cartas de procedimientos acordadas, evaluaciones, informes actuariales, informes técnicos, dictámenes legales y otros informes proporcionados por terceros, la disponibilidad de fuentes de verificación independiente y competentes de terceros con respecto a la emisión en particular o en la jurisdicción del emisor, y una variedad de otros factores. Los usuarios de calificaciones e informes de Fitch deben entender que ni una investigación mayor de hechos ni la verificación por terceros puede asegurar que toda la información en la que Fitch se basa en relación con una calificación o un informe será exacta y completa. En última instancia, el emisor y sus asesores son responsables de la exactitud de la información que proporcionan a Fitch y al mercado en los documentos de oferta y otros informes. Al emitir sus calificaciones y sus informes, Fitch debe confiar en la labor de los expertos, incluyendo los auditores independientes con respecto a los estados financieros y abogados con respecto a los aspectos legales y fiscales. Además, las calificaciones y las proyecciones de información financiera y de otro tipo son intrínsecamente una visión hacia el futuro e incorporan las hipótesis y predicciones sobre acontecimientos futuros que por su naturaleza no se pueden comprobar como hechos. Como resultado, a pesar de la comprobación de los hechos actuales, las calificaciones y proyecciones pueden verse afectadas por eventos futuros o condiciones que no se previeron en el momento en que se emitió o afirmó una calificación o una proyección.

La información contenida en este informe se proporciona "tal cual" sin ninguna representación o garantía de ningún tipo, y Fitch no representa o garantiza que el informe o cualquiera de sus contenidos cumplirán alguno de los requerimientos de un destinatario del informe. Una calificación de Fitch es una opinión en cuanto a la calidad crediticia de una emisión. Esta opinión y los informes realizados por Fitch se basan en criterios establecidos y metodologías que Fitch evalúa y actualiza en forma continua. Por lo tanto, las calificaciones y los informes son un producto de trabajo colectivo de Fitch y ningún individuo, o grupo de individuos, es únicamente responsable por una calificación o un informe. La calificación no incorpora el riesgo de pérdida debido a los riesgos que no sean relacionados a riesgo de crédito, a menos que dichos riesgos sean mencionados específicamente. Fitch no está comprometido en la oferta o venta de ningún título. Todos los informes de Fitch son de autoría compartida. Los individuos identificados en un informe de Fitch estuvieron involucrados en, pero no son individualmente responsables por, las opiniones vertidas en él. Los individuos son nombrados solo con el propósito de ser contactos. Un informe con una calificación de Fitch no es un prospecto de emisión ni un sustituto de la información elaborada, verificada y presentada a los inversores por el emisor y sus agentes en relación con la venta de los títulos. Las calificaciones pueden ser modificadas o retiradas en cualquier momento por cualquier razón a sola discreción de Fitch. Fitch no proporciona asesoramiento de inversión de cualquier tipo. Las calificaciones no son una recomendación para comprar, vender o mantener cualquier título. Las calificaciones no hacen ningún comentario sobre la adecuación del precio de mercado, la conveniencia de cualquier título para un inversor particular, o la naturaleza impositiva o fiscal de los pagos efectuados en relación a los títulos. Fitch recibe honorarios por parte de los emisores, aseguradores, garantes, otros agentes y originadores de títulos, por las calificaciones. Dichos honorarios generalmente varían desde USD1,000 a USD750,000 (u otras monedas aplicables) por emisión. En algunos casos, Fitch calificará todas o algunas de las emisiones de un emisor en particular, o emisiones aseguradas o garantizadas por un asegurador o garante en particular, por una cuota anual. Se espera que dichos honorarios varíen entre USD10,000 y USD1,500,000 (u otras monedas aplicables). La asignación, publicación o diseminación de una calificación de Fitch no constituye el consentimiento de Fitch a usar su nombre como un experto en conexión con cualquier declaración de registro presentada bajo las leyes de mercado de Estados Unidos, el "Financial Services and Markets Act of 2000" de Gran Bretaña, o las leyes de títulos y valores de cualquier jurisdicción en particular. Debido a la relativa eficiencia de la publicación y distribución electrónica, los informes de Fitch pueden estar disponibles hasta tres días antes para los suscriptores electrónicos que para otros suscriptores de imprenta.

Solamente para Australia, Nueva Zelanda, Taiwán y Corea del Norte: Fitch Australia Pty Ltd tiene una licencia australiana de servicios financieros (licencia no. 337123) que le autoriza a proveer calificaciones crediticias solamente a "clientes mayoristas". La información de calificaciones crediticias publicada por Fitch no tiene el fin de ser utilizada por personas que sean "clientes minoristas" según la definición de la "Corporations Act 2001".