

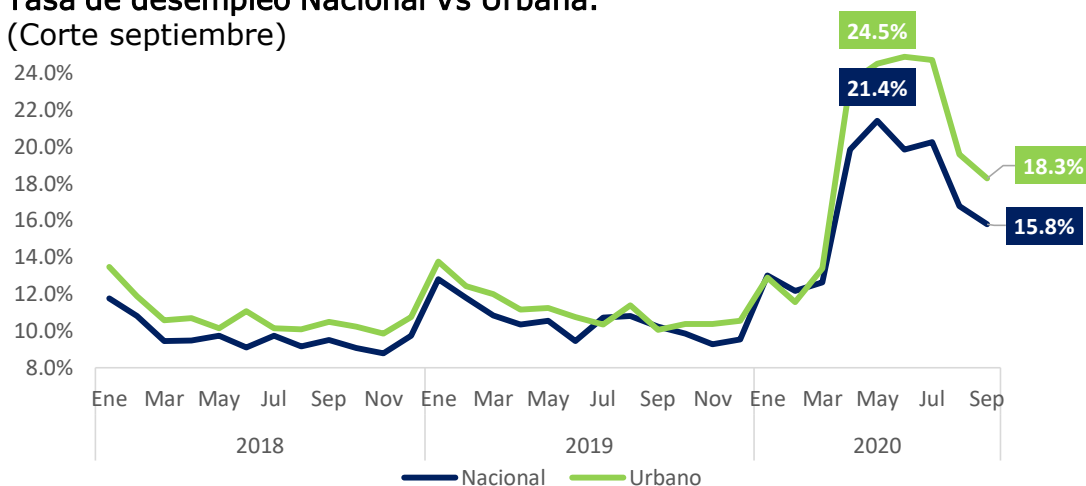
¿Por qué siguen preocupando las cifra de desempleo?

En septiembre se sigue viendo una recuperación en los indicadores del mercado laboral. Por un lado, la tasa de desempleo se situó en 15,8% (Vs 16,8% en agosto), mostrando que el mayor deterioro del mercado laboral fue en abril y mayo cuando empezaron los momentos más críticos de la pandemia y comenzaron a verse crecimientos importantes en la tasa de desempleo a raíz del confinamiento por la pandemia del coronavirus. La recuperación en los indicadores del mercado laboral también se observa a nivel urbano con cifras en la tasa de desempleo en 18,3% (Vs. 19,56% en agosto).

Los datos obedecen a una menor contracción de la población ocupada, pues en septiembre se registró un crecimiento de 1,9 millones frente al mismo mes del 2019, mientras que el dato en abril fue de 5.3 millones. Adicionalmente, se ve una corrección importante en el crecimiento de la población desocupada donde se adicionaron 1,2 millones de personas, con lo que el dato totaliza 3,7 millones de personas en Colombia.

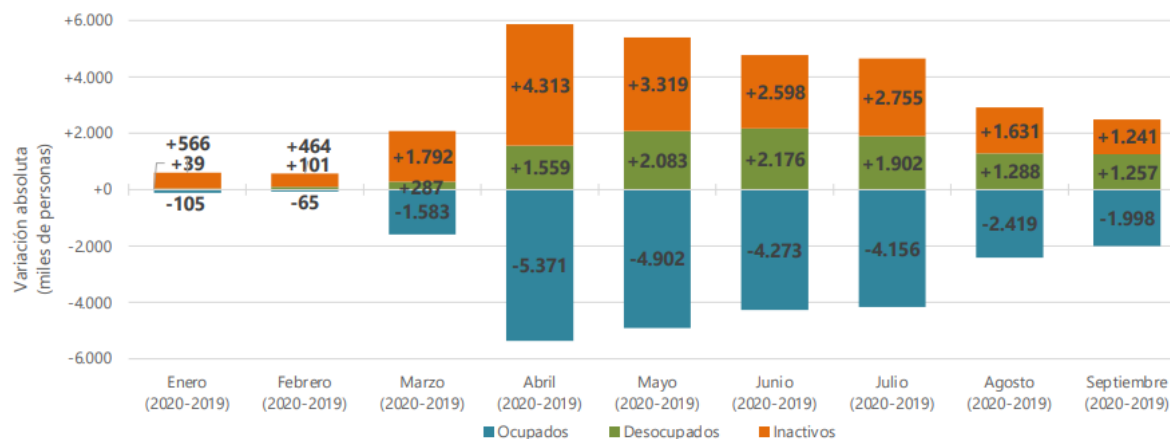
La Tasa Global de Participación fue de 60,1% (Vs. 62,8% de septiembre del 2019), por una mayor disminución de la población económicamente activa con respecto a los de la población en edad de trabajar. Esto último debido al aumento de la población inactiva, pues las personas que no están buscando trabajo activamente por temas de pandemia.

Gráfica 7.
Tasa de desempleo Nacional Vs Urbana.
(Corte septiembre)



Fuente: DANE

Gráfica 8.
Crecimiento de P. Ocupada, P. Desocupada e Inactivos.



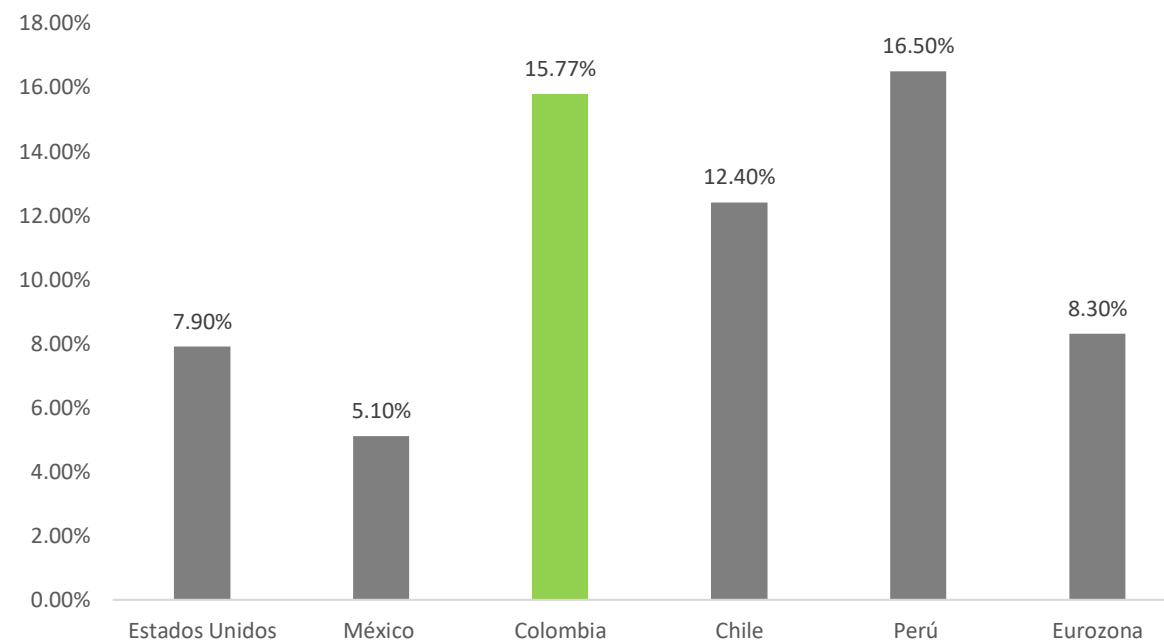
Fuente: DANE

¿Por qué siguen preocupando las cifra de desempleo?

Adicionalmente, se puede ver un ajuste sobre las ramas que presentan la mayor participación en la contracción de la población ocupada para septiembre del 2020. A nivel sectorial, el 51% de la caída en los ocupadas se concentró en Administración Pública y defensa, educación y atención a la salud, seguido de Alojamiento y servicios de comida, y Actividades profesionales, científicas y técnicas. En cambio, en mayo el 43% estaba explicado por el sector Comercio, Industria manufacturera y Construcción. Esta evolución produce por las distintitas fases del confinamiento en Colombia, donde al principios los sectores más perjudicados por las restricciones de movilidad eran aquellos que su demanda era de forma presencial.

Aunque las cifras de desempleo muestran mejora en sus indicadores, las proyecciones de los analista muestran un cierre de año 2020 con una baja recuperación. El Banco de la República espera que la tasa de desempleo se sitúe en un intervalo entre 15,1%-16,9%. El consenso del mercado, según la encuesta LatinFocus, esperan que la tasa finalice en 14,5%. Además teniendo en cuenta las últimas cifras de las principales economías y pares de la región, Colombia y Perú son los países con tasas más altas de desempleo, lo que provoca una recuperación económica más tardía.

Gráfica 9.
Tasa de desempleo diferentes países corte Septiembre.



Fuente: Bloomberg Elaboración Fiducentral