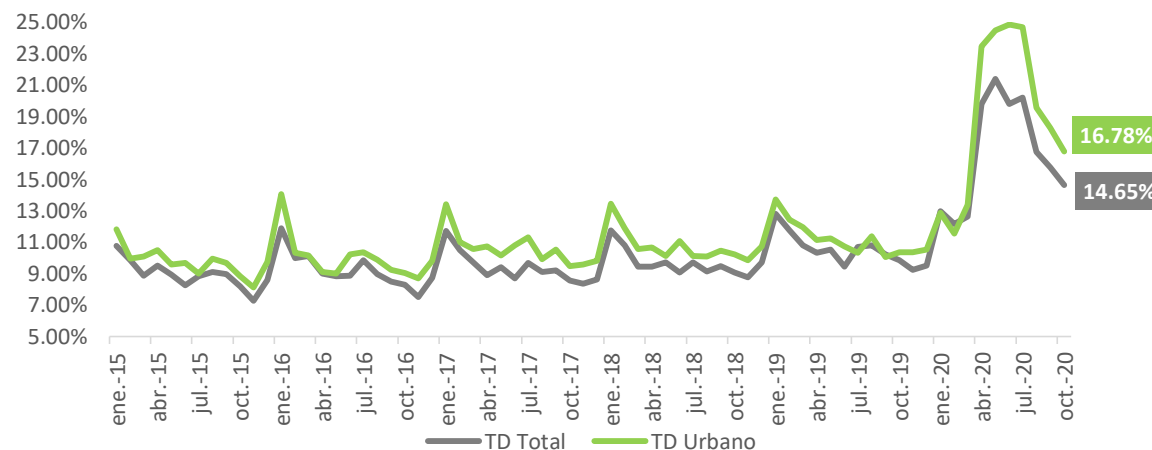


FLASH INFORMATIVO

5 takeaways del mercado laboral.

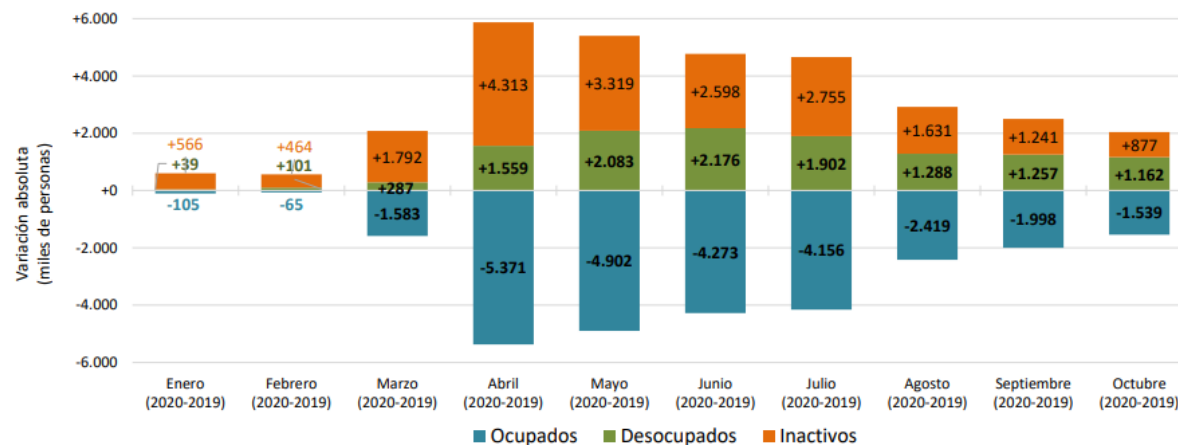
1. En octubre las variables del mercado laboral siguieron mostrando signos de recuperación. La tasa de desempleo se ubicó en 14,65% a nivel nacional (Vs. 15,77% en septiembre), mientras que a nivel urbano la tasa se situó en 16,78% (Vs. 18,26% en septiembre). La recuperación en los indicadores estuvo en línea con los menores niveles de confinamiento en Colombia y en las principales ciudades.
2. En la gráfica 2. se muestra que el mayor deterioro de las variables del mercado laboral fueron en abril. Para el mes de octubre se vio que la contracción en 1.5 millones de personas ocupadas lo que representa un 29% de la contracción que se observó en abril (la cual tuvo una contracción de 5,3 millones de personas ocupadas). Esta comparación muestra una recuperación en los indicadores, aunque más tardía que los principales economías.
3. Por actividad económica, se observa un cambio en los sectores que explican principalmente la contracción en la población ocupada. Es decir, al principio de la pandemia los sectores con mayor número de desocupados era Comercio y reparación de vehículos en primer lugar, Industria Manufacturera en segundo lugar y, en tercer lugar estaba Administración pública y defensa. Ahora, los datos reflejan una mayor contracción por parte de Administración pública, salud y educación (1,1 pps contribuyendo a la variación) por contracciones en el personal de salud extra para manejo de la pandemia. Seguido de Alojamiento y servicios de Comida contribuyendo en 1 pps, al igual que Comercio y reparación de vehículos.

Gráfica 1.
Tasa de desempleo total Vs Urbano



Gráfica 2.
Crecimiento de P. Ocupada, P. Desocupada e Inactivos.
(Miles de personas)

Fuente: DANE



Fuente: DANE

FLASH INFORMATIVO

5 takeaways del mercado laboral.

4. Según afirmaciones del director del DANE, Juan Daniel Oviedo, el país está a puertas de la recuperación en la población ocupada que tenía el país en marzo, antes de la pandemia, sin embargo, aun faltan 1,8 millones de personas para alcanzar la población ocupada en febrero.

5. Aunque se observan niveles de recuperación en los indicadores del mercado laboral, vale la pena mencionar que, los analistas incluidas las autoridades del Banco de la República muestran preocupaciones sobre los altos niveles de desempleo. Pues la situación de desempleo ha tenido un impacto sobre los ingresos de los hogares, que según la ANIF, han dejado de percibir \$26,3 billones entre marzo y septiembre, hecho que se considera determinante sobre el ritmo de reactivación de la economía.

Tabla 1.
Población ocupada según rama de actividad económica.

Rama de actividad	Total Nacional				
	Octubre 2020	Octubre 2019	Distribución (%)	Variación absoluta	Contribución en p.p.
Población ocupada	21.275	22.813	100,0	-1.539*	
Administración pública y defensa, educación y atención de la salud humana	2.289	2.542	10,8	-254	-1,1*
Alojamiento y servicios de comida	1.480	1.712	7,0	-232	-1,0*
Comercio y reparación de vehículos	4.024	4.248	18,9	-224	-1,0
Actividades profesionales, científicas, técnicas y de servicios administrativos	1.228	1.444	5,8	-217	-0,9*
Actividades artísticas, entretenimiento, recreación y otras actividades de servicios	1.923	2.127	9,0	-203	-0,9
Agricultura, ganadería, caza, silvicultura y pesca	3.644	3.845	17,1	-201	-0,9
Industrias manufactureras	2.520	2.665	11,8	-145	-0,6
Actividades financieras y de seguros	233	319	1,1	-86	-0,4*
Construcción	1.464	1.496	6,9	-32	-0,1
Actividades inmobiliarias	287	307	1,3	-20	-0,1
Transporte y almacenamiento	1.507	1.515	7,1	-8	0,0
Información y comunicaciones	316	300	1,5	+16	0,1
Suministro de electricidad, gas, agua y gestión de desechos [^]	359	293	1,7	+66	0,3

Fuente: DANE